

Städte leben Vielfalt: Fallstudien zum gesellschaftlichen Zusammenhalt vor Ort

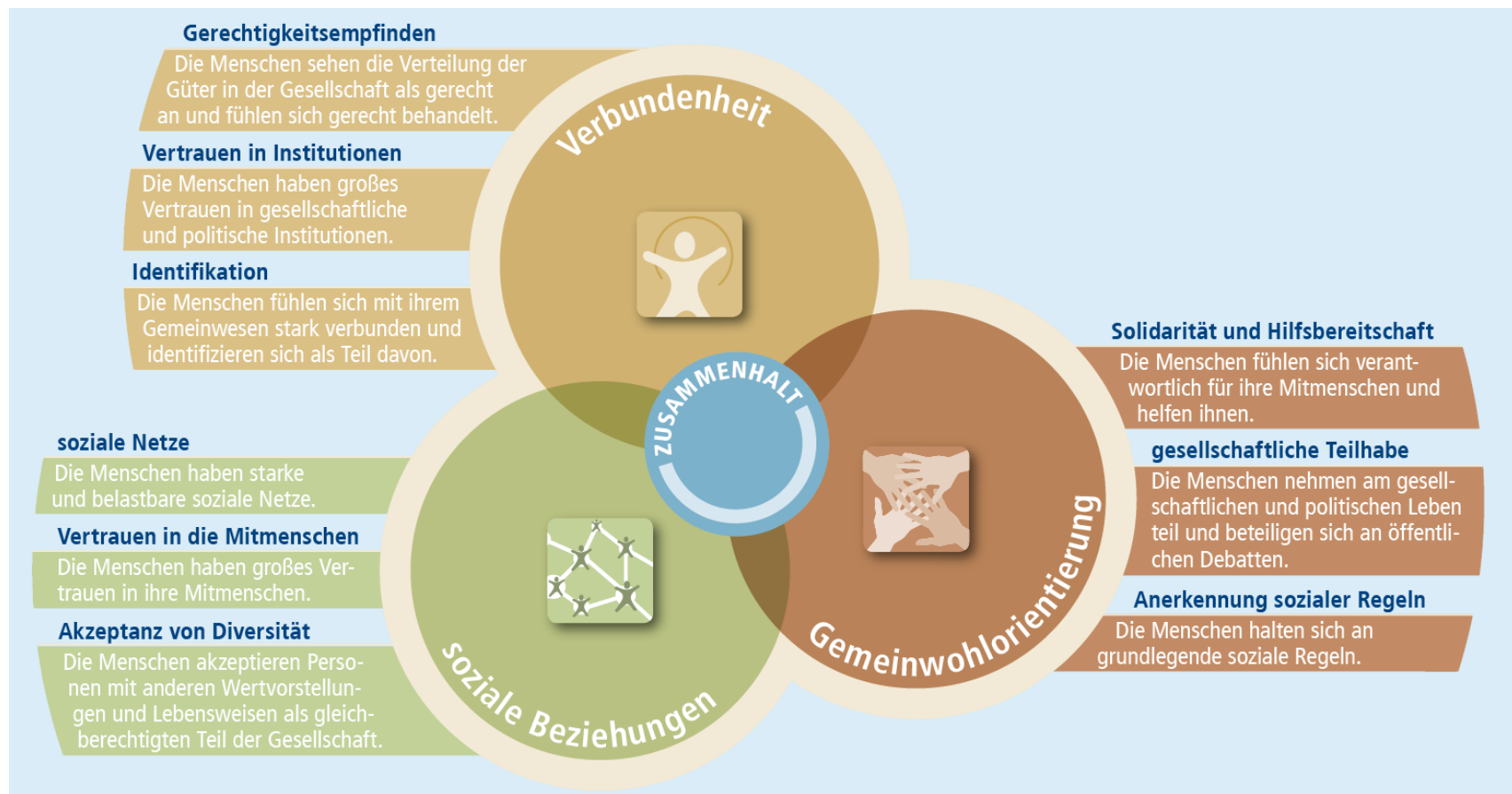
Andreas Grau

28.05.2019

Agenda

- Was verstehen wir unter gesellschaftlichem Zusammenhalt?
- Wie steht es um den Zusammenhalt in Deutschland?
- Wie steht es um den Zusammenhalt in Dessau-Roßlau?
- Welche Faktoren sind für gesellschaftlichen Zusammenhalt und Umgang mit Vielfalt förderlich?

Was verstehen wir unter gesellschaftlichem Zusammenhalt?



Das Radar gesellschaftlicher Zusammenhalt



2013: Internationaler Vergleich

- 34 OECD Länder
- Sekundärdatenanalysen: Survey-Daten, Prozessdaten
- Vier Zeiträume: 1989 - 2012



2014: Bundesländer-Studie

- 16 Bundesländer
- Sekundärdatenanalysen: Survey-Daten, Prozessdaten, amtliche Statistik
- Vier Zeiträume: 1990 - 2012

2016: Ortsteilstudie Bremen

- 78 größte Ortsteile (> 1000 Einwohner)
- Primärdaten, 2605 Befragte

2017: Regionalstudie Deutschland

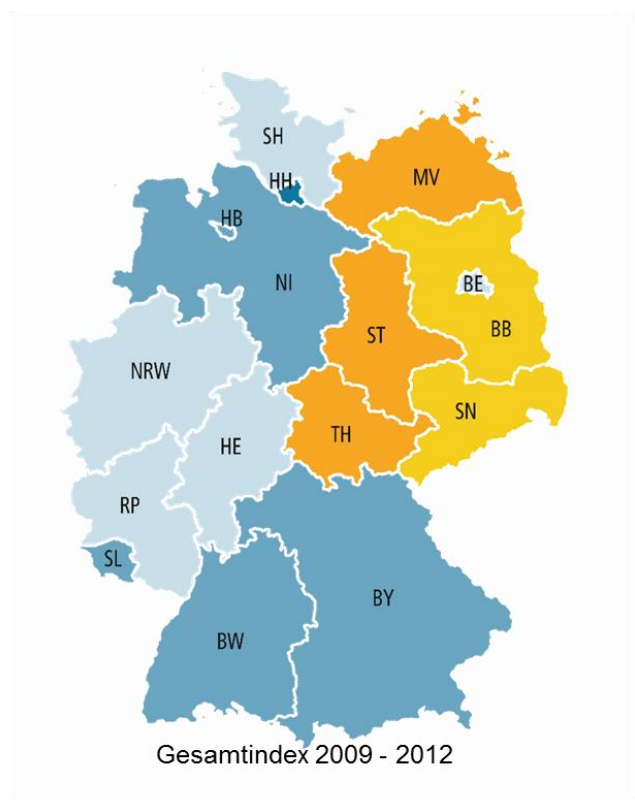
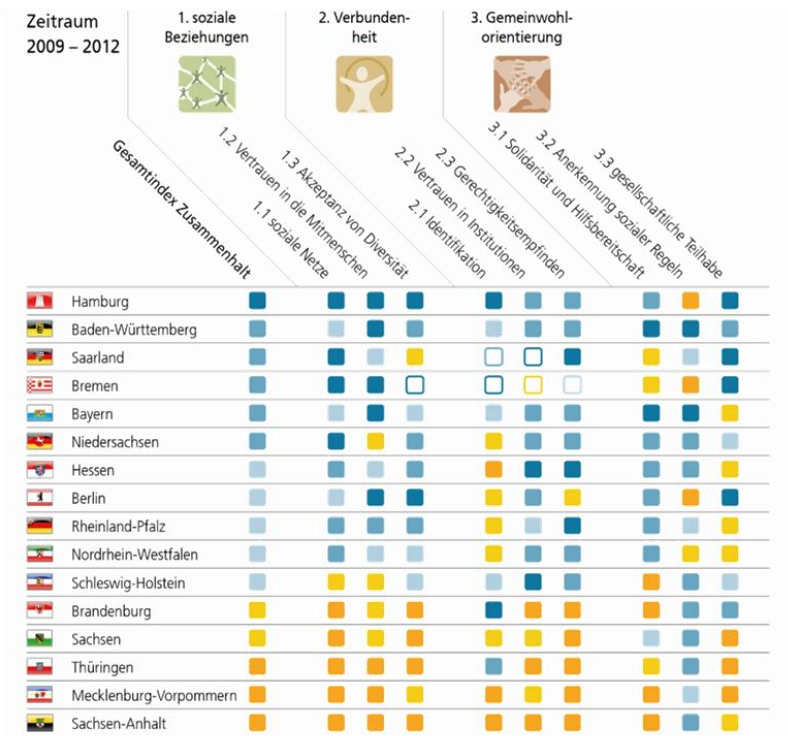
- 16 Bundesländer, 79 Regionen
- Primärdaten, 5.041 Befragte

2018: Vier lokale Fallstudien

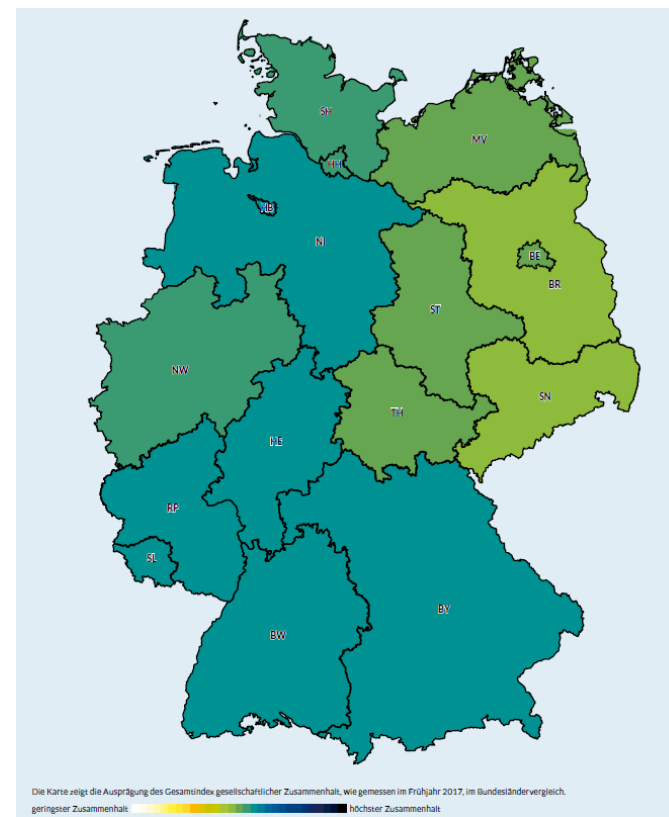
- 4 Städte (auch Dessau-Roßlau)
- Primärdaten, 2.952 Befragte

Wie steht es um den gesellschaftlichen Zusammenhalt in Deutschland?

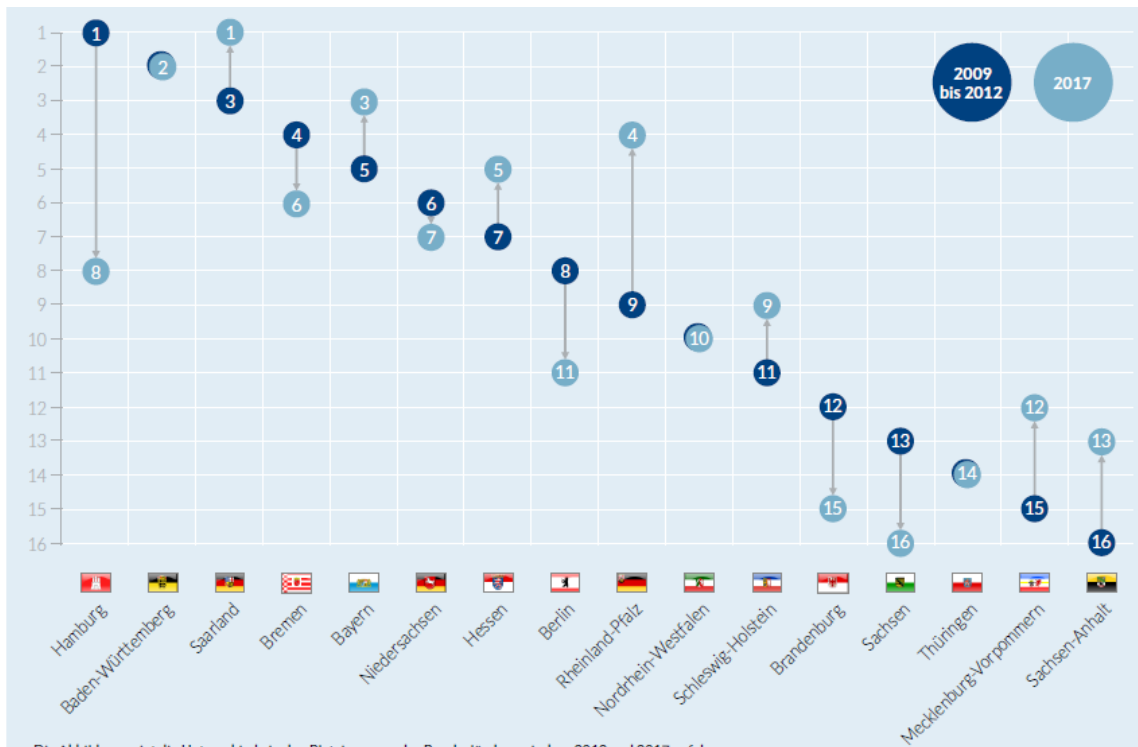
Ergebnisse Deutschland 2009 - 2012



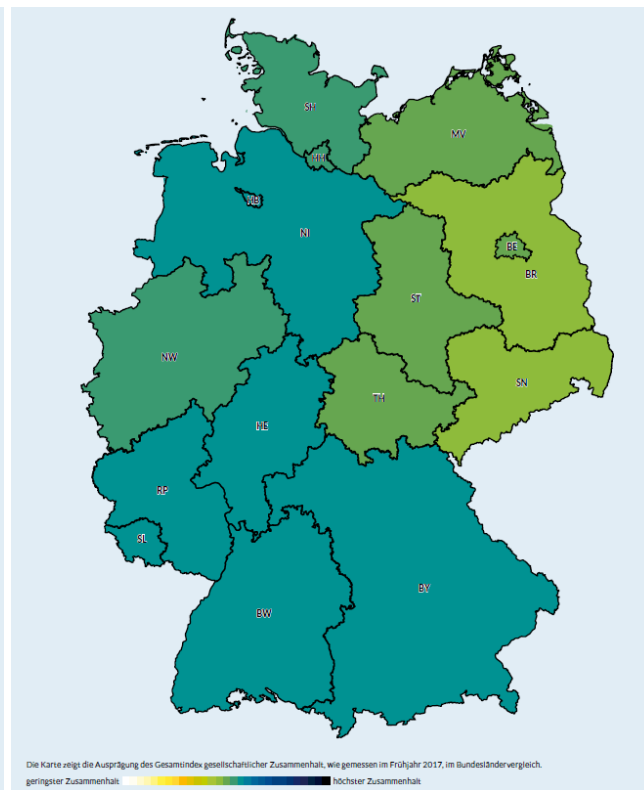
Radar gesellschaftlicher Zusammenhalt 2017



Ergebnisse gesellschaftlicher Zusammenhalt in Deutschland für 2017



Die Abbildung zeigt die Unterschiede in den Platzierungen der Bundesländer zwischen 2012 und 2017 auf dem Gesamindex gesellschaftlicher Zusammenhalt. Die hellen Kreise geben die aktuellen Rangplätze wieder.



Wie steht es um den Zusammenhalt in Kommunen?

Fallstudien zum gesellschaftlichen Zusammenhalt

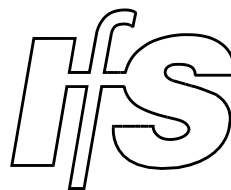
Dessau-Roßlau, Dortmund, Lippstadt & Rostock

In Zusammenarbeit mit

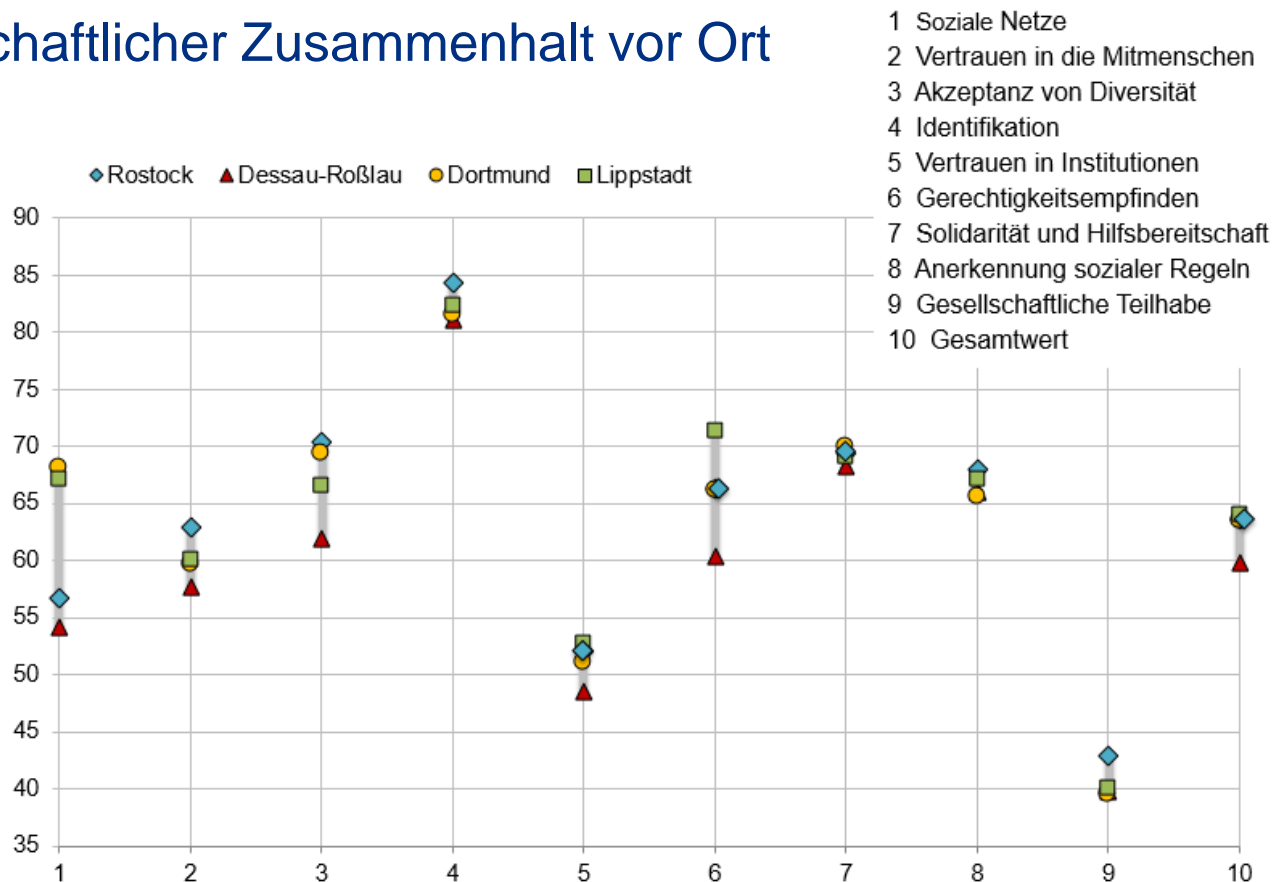
Prof. Dr. Roland Roth, Dr. Frank Gesemann (DESI) & Kristin Schwarze (IfS)



DESI – Institut für
Demokratische Entwicklung
und Soziale Integration



Gesellschaftlicher Zusammenhalt vor Ort



Zentrale Ergebnisse der Telefonbefragung

- Insgesamt positive Bewertung des sozialen Zusammenhalts in allen vier Kommunen
- Erhebliche Unterschiede zwischen den Städten in den Dimensionen
 - Soziale Beziehungen
 - Akzeptanz von Vielfalt
 - Gerechtigkeitsempfinden
- Unterschiede zwischen Stadtteilen sind größer als zwischen Städten, vor allem in den Großstädten
- Die Akzeptanz von Vielfalt in allen Städten höher als erwartet

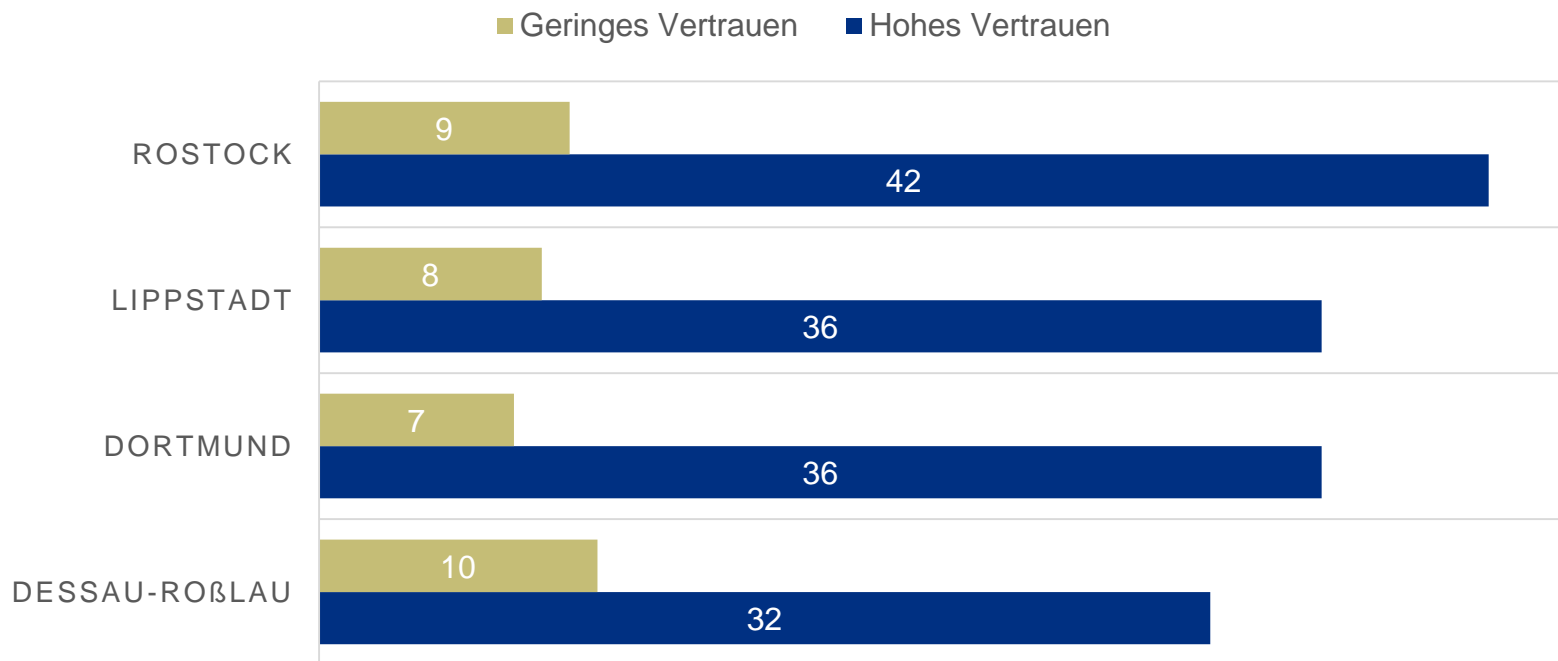
Ergebnisse der Interviews und Gesprächsrunden: Potenziale in Dessau-Roßlau

- Die Größe der Stadt macht es leichter, sich als Teil der Gesellschaft zu fühlen
- Großes Engagement in Teilen der Bevölkerung und von einzelnen Trägern (Mehrgenerationenhaus, Netzwerk Gelebte Demokratie, Tafeln der Begegnung, Kooperation des Multikulturellen Zentrums und der DWG etc.)
- Ausreichend Wohnraum ermöglicht dezentrale Unterbringung der Geflüchteten in Wohnungen (Belebung von Leerstand insbesondere im innerstädtischen Bereich)
- Sensibilisierung gegenüber demokratiefeindlichen Einstellungen, Rechtsextremismus und Rechtspopulismus hat bei Entscheidungsträgern zugenommen

Ergebnisse der Interviews und Gesprächsrunden: Herausforderungen in Dessau-Roßlau

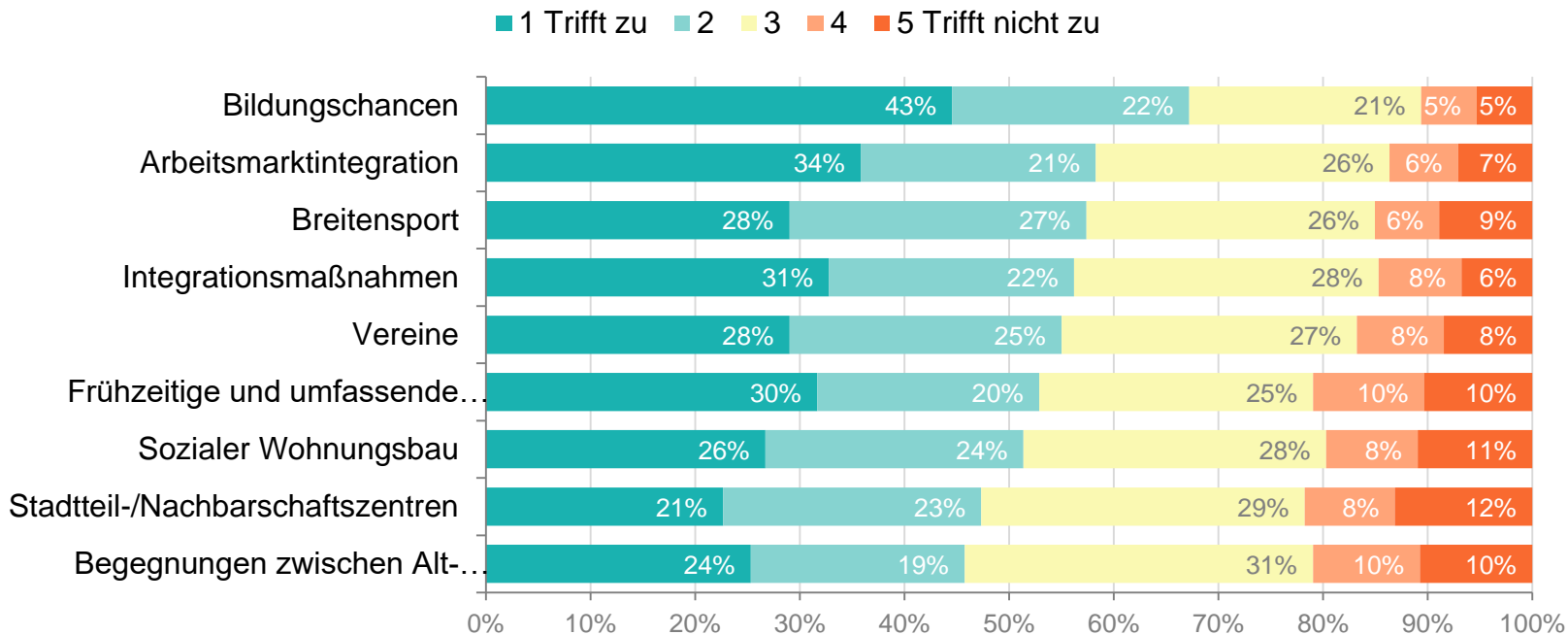
- Fehlende Perspektiven für junge Menschen und Migrant*innen
- Umgang mit bzw. Abgrenzung gegen Rechts (Alltagsrassismus tritt immer stärker als offener Rassismus zu Tage; Anstieg von rechten und rassistischen Gewalttaten und Anschlägen, teilweise Anfeindungen von Ehrenamtlichen, die sich für Geflüchtete einsetzen)
- Umgang mit neuen Konflikten in der Nachbarschaft (Kinderlärm, andere Gewohnheiten)
- Innerstädtische Auseinandersetzungen zum Verhältnis der Stadtteile Dessau und Roßlau

Vertrauen in Mitmenschen

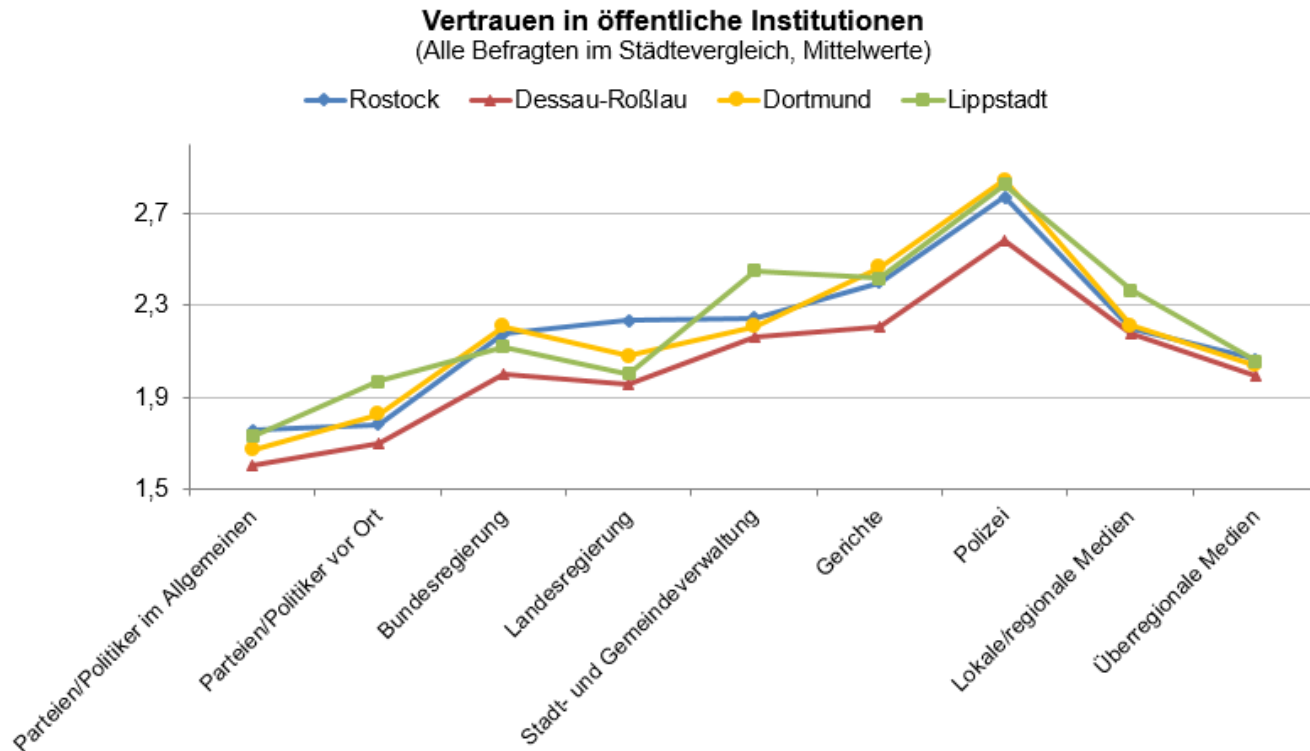


Manche Leute sagen, dass man den meisten Menschen vertrauen kann. Andere meinen dass man nicht vorsichtig genug sein kann im Umgang mit anderen Menschen. Was ist Ihre Meinung dazu?

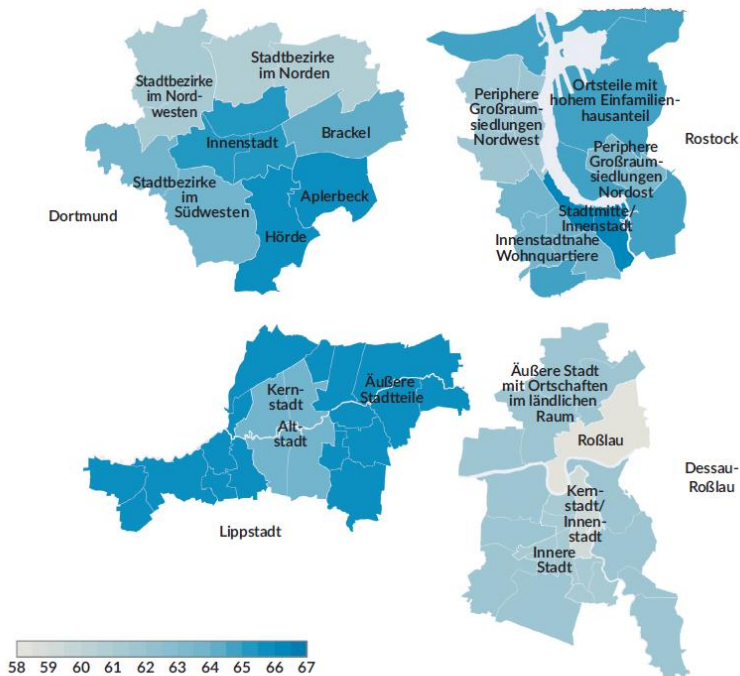
Welche Anstrengungen Ihrer Stadt sind aus Ihrer Sicht allgemein für die Förderung des Zusammenlebens wichtig?



Vertrauen in Institutionen



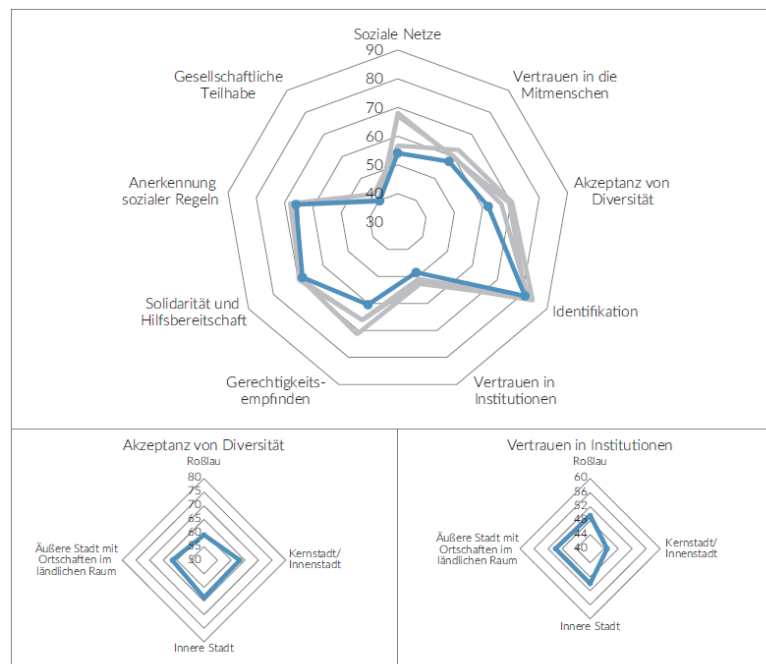
Sozialer Zusammenhalt nach Stadtbereichen im Städtevergleich



Index Sozialer Zusammenhalt: Dargestellt sind die in den einzelnen Stadtbereichen erreichten Werte (Gesamtskala von 0 bis 100).
Eigene Darstellung (DESI/IFS)

Quelle: Bertelsmann Stiftung, Hrsg., (2019). Städte leben Vielfalt. Fallstudien zum sozialen Zusammenhalt. Verlag: Bertelsmann Stiftung, S. 65.
Autoren: Dr. Frank Gesemann, Kristin Schwarze & Alexander Seidel

Dimensionen des gesellschaftlichen Zusammenhalts in Dessau-Roßlau



Dargestellt sind (oben) die Indexwerte für Dessau-Roßlau und zum Vergleich der anderen drei Städte sowie (unten) die Indexwerte für die Dimensionen Akzeptanz von Diversität und Vertrauen in Institutionen in den einzelnen Stadtbereichen Dessau-Roßlaus. Eigene Darstellung (DESI/IfS)

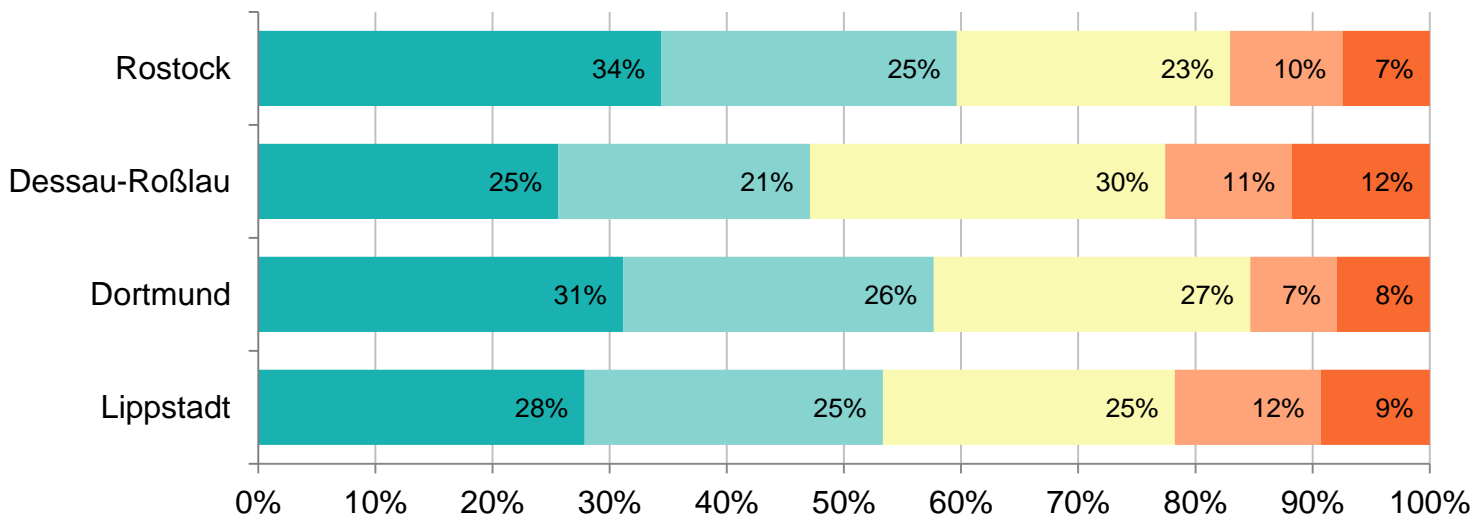
Quelle: Bertelsmann Stiftung, Hrsg., (2019). Städte leben Vielfalt. Fallstudien zum sozialen Zusammenhalt. Verlag: Bertelsmann Stiftung, S. 102.
 Autoren: Dr. Frank Gesemann, Kristin Schwarze & Alexander Seidel

Wie sind Einstellungen gegenüber Vielfalt ausgeprägt?

Wahrnehmung von Vielfalt

Wird das Leben in Deutschland im Allgemeinen durch zunehmende Vielfalt bedroht oder bereichert?

■ 1: Bereichert ■ 2 ■ 3 ■ 4 ■ 5: Bedroht



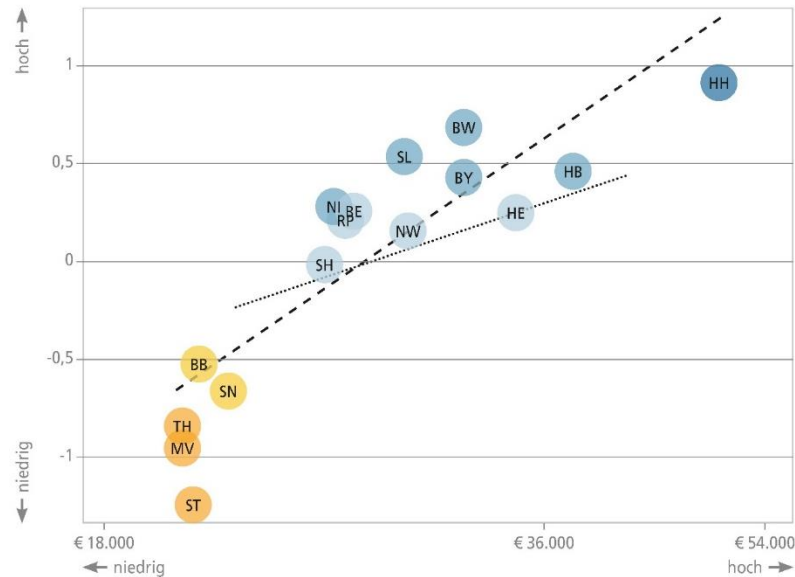
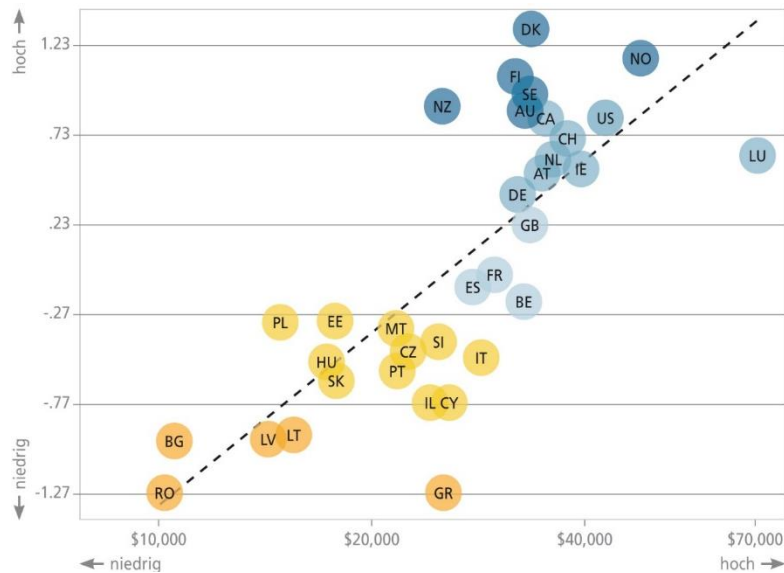
Ergebnisse der Interviews und Gesprächsrunden: Herausforderungen in Dessau-Roßlau

- Militante rechtsextreme Szene sei in den letzten Jahren nicht gewachsen, jedoch seien rechtsextreme und rechtspopulistische Einstellungen salonfähiger geworden und drängten in die Mitte.
- Berichtet wurde auch über Bedrohungen von Akteuren, die sich aktiv für Geflüchtete einsetzten. Einige Gesprächspartner machten deutlich, dass der Stadtteil Roßlau auf diese Vorfälle nicht vorbereitet gewesen sei und es vor Ort keine Struktur gab, die dagegegehalten habe.
- Die Akteure aus Dessau standen vor der Herausforderung, dass in Roßlau eine Einmischung von außen (also von Dessau in Roßlau) und Übertragung der gewachsenen Strukturen Dessaus zur Demokratieentwicklung nicht gewünscht war. Überlagert wird der Konflikt somit durch das noch immer fehlende Zusammengehörigkeitsgefühl nach der Zusammenlegung der beiden Städte.

Welche Faktoren sind für gesellschaftlichen Zusammenhalt förderlich?

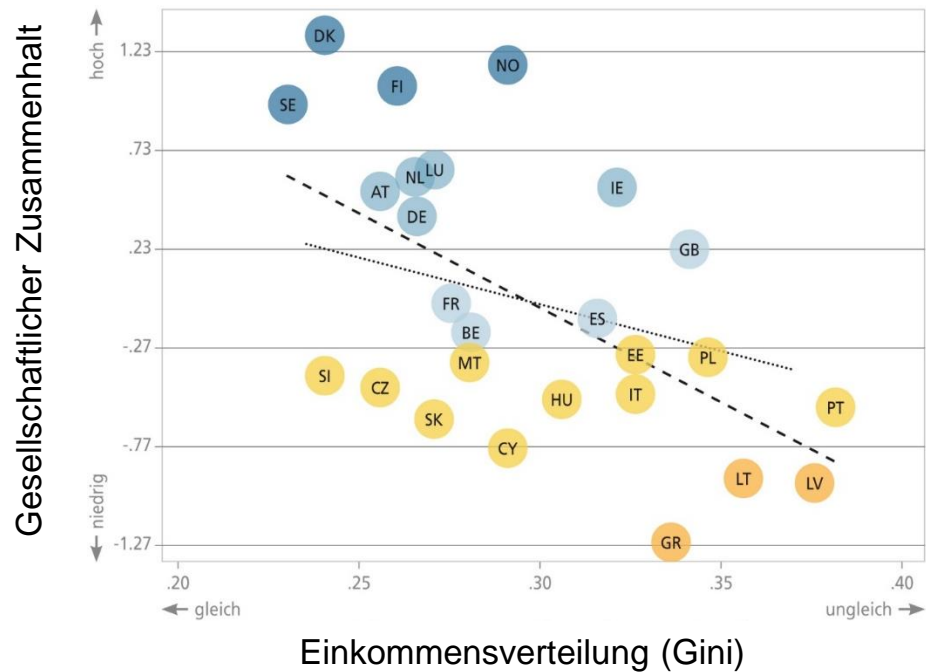
Zusammenhänge 1: Ökonomische Rahmenbedingungen

Gesellschaftlicher Zusammenhalt

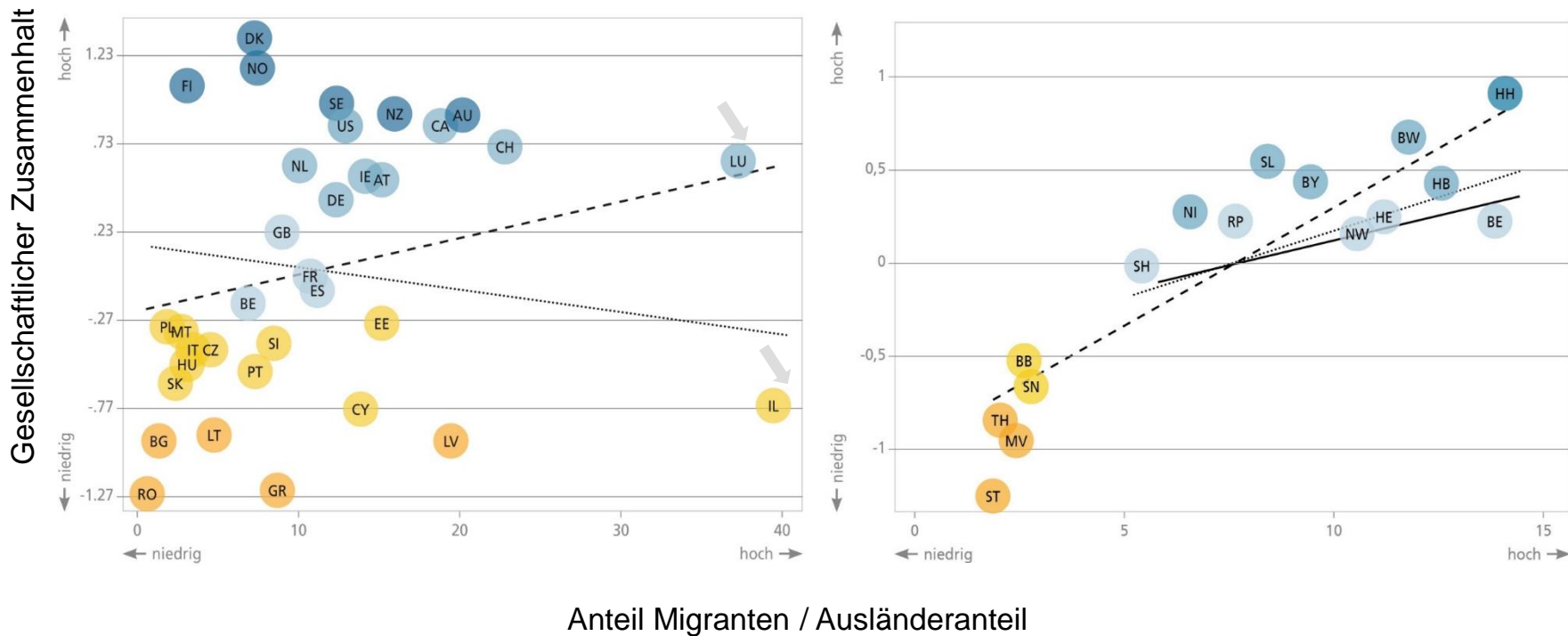


Bruttoinlandsprodukt

Zusammenhänge 2: Ungleichheit



Zusammenhänge 3: Vielfalt und Migration



Der Zusammenhalt ist stark, wenn...

- das Gemeinwesen wohlhabender ist
- das Armutsrisiko geringer ist
- mehr Menschen in Städten leben
- das Durchschnittsalter geringer ist

Wie kann der Zusammenhalt gestärkt werden?

- Information und Beteiligung
- Begegnung, Dialog und Kontakt
- Engagement und Verantwortung

www.gesellschaftlicher-zusammenhalt.de

Twitter: @AndreasGrau10

Besuchen Sie uns auch auf



YouTube

XING 

www.bertelsmann-stiftung.de

Zum Nachlesen

- www.gesellschaftlicher-zusammenhalt.de
- andreas.grau@bertelsmann-stiftung.de

