

Koordinierungsstelle Integration/Migration
a.k.a

Das Integrationsbüro



Stadt Dessau-Roßlau

Integrationsbüro – Dezernat Soziales, Bildung Jugend und Senioren

Kühnauer Straße 24, 06846 Dessau-Roßlau

Tel: 0340 – 2042901

E-Mail: integrationsbuero@dessau-rosslau.de

Integrationsportal.dessau-rosslau.de

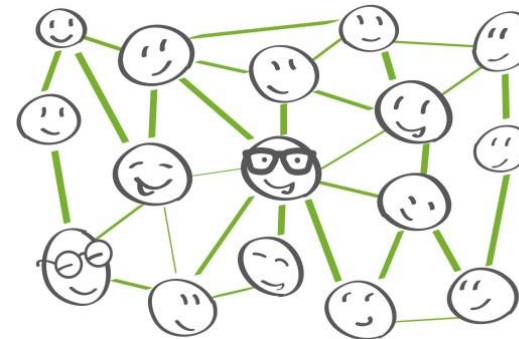
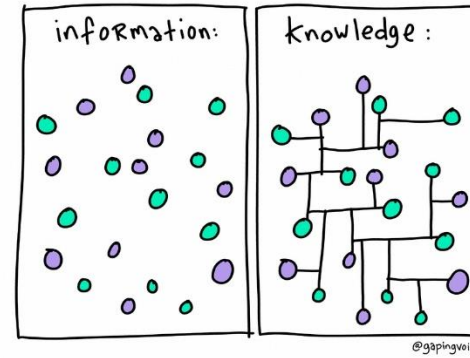
Dessau
Roßlau

Was ist das Integrationsbüro?

- Stabsstelle des Dezernates IV
- Querschnittsarbeit zu allen Fachdezernaten
- 2 festangestellte Mitarbeitende
- Christian Altmann und vakant



Was ist die Aufgabe?



Was sind die Grundlagen unserer Arbeit?



Integrationsverständnis Dessau-Roßlau

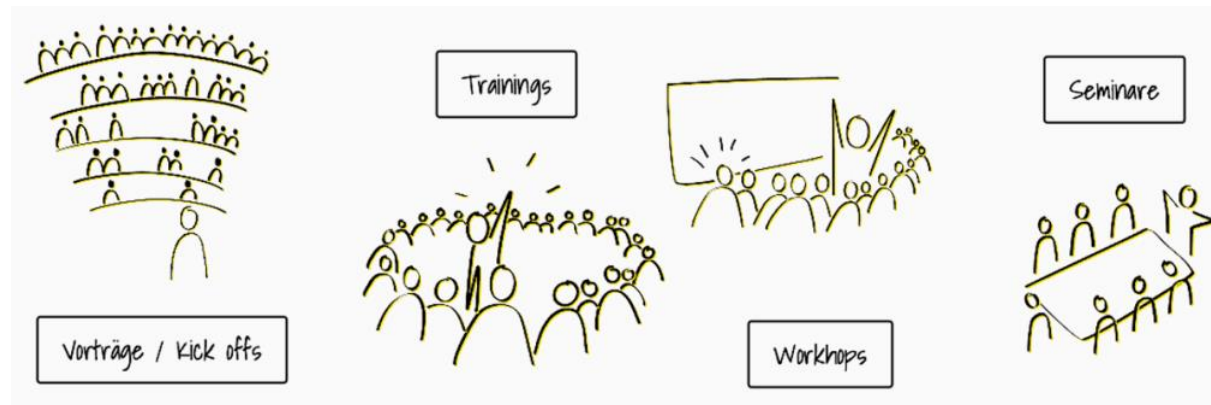
- Ausgangspunkt Migrationsmodell Heckmann (strukturelle, soziale, kulturelle, identifikative Integration)
 - „Zusammenfassend formuliert steht Integration also für die **Angleichung von Lebenslagen** und die kulturelle und soziale **Annäherung zwischen Einheimischen und Migranten**. In diesem Sinne ist Integration nicht nur eine analytische Kategorie zur Beschreibung eines komplexen **Prozesses**, sondern auch ein politisch-gesellschaftliches **Ziel**.“ (Heckmann, Friedrich 2005: Bedingungen erfolgreicher Integration. S.2f)
- Inklusion als Fernziel
- Integration= Teilhabegerechtigkeit



Was sind die Grundlagen unserer Arbeit?



Wie wirkt das Integrationsbüro?



Wie wirkt das Integrationsbüro?

Menschen mit Migrationshintergrund in Dessau-Roßlau

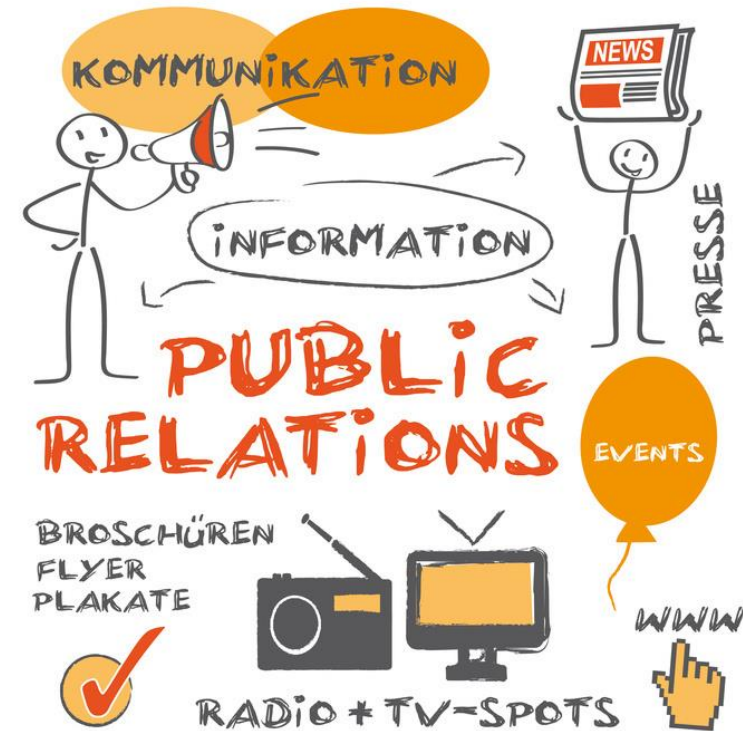
Stand 31.12.2019



Präsentationen und Berichte



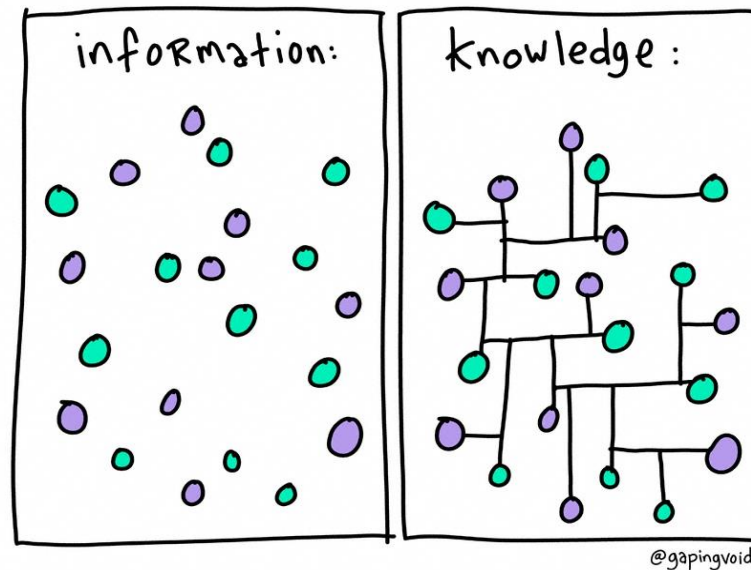
Prozesse und Projekte



© Trueffelpix - Fotolia.com

#57799806

Strategische Ausrichtung der Netzwerkarbeit im Bereich Integration

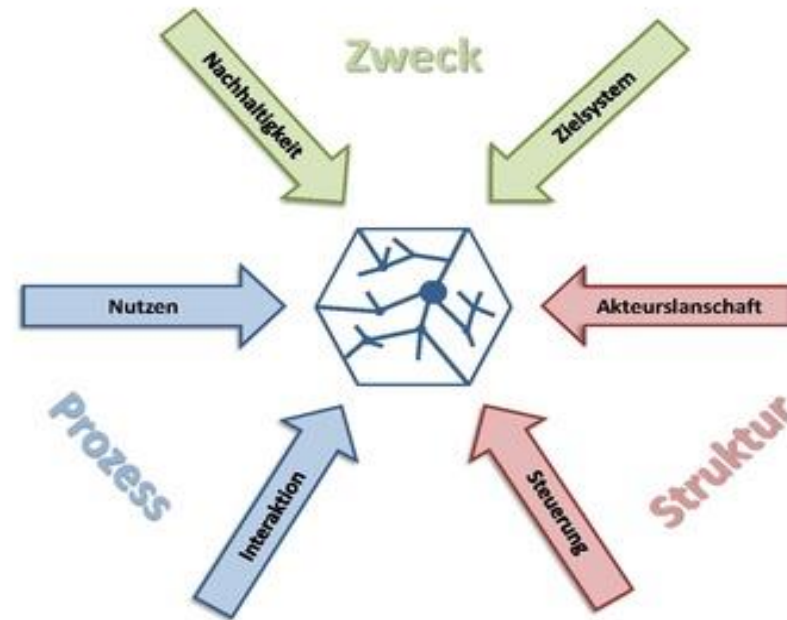


Grundregeln Netzwerkarbeit

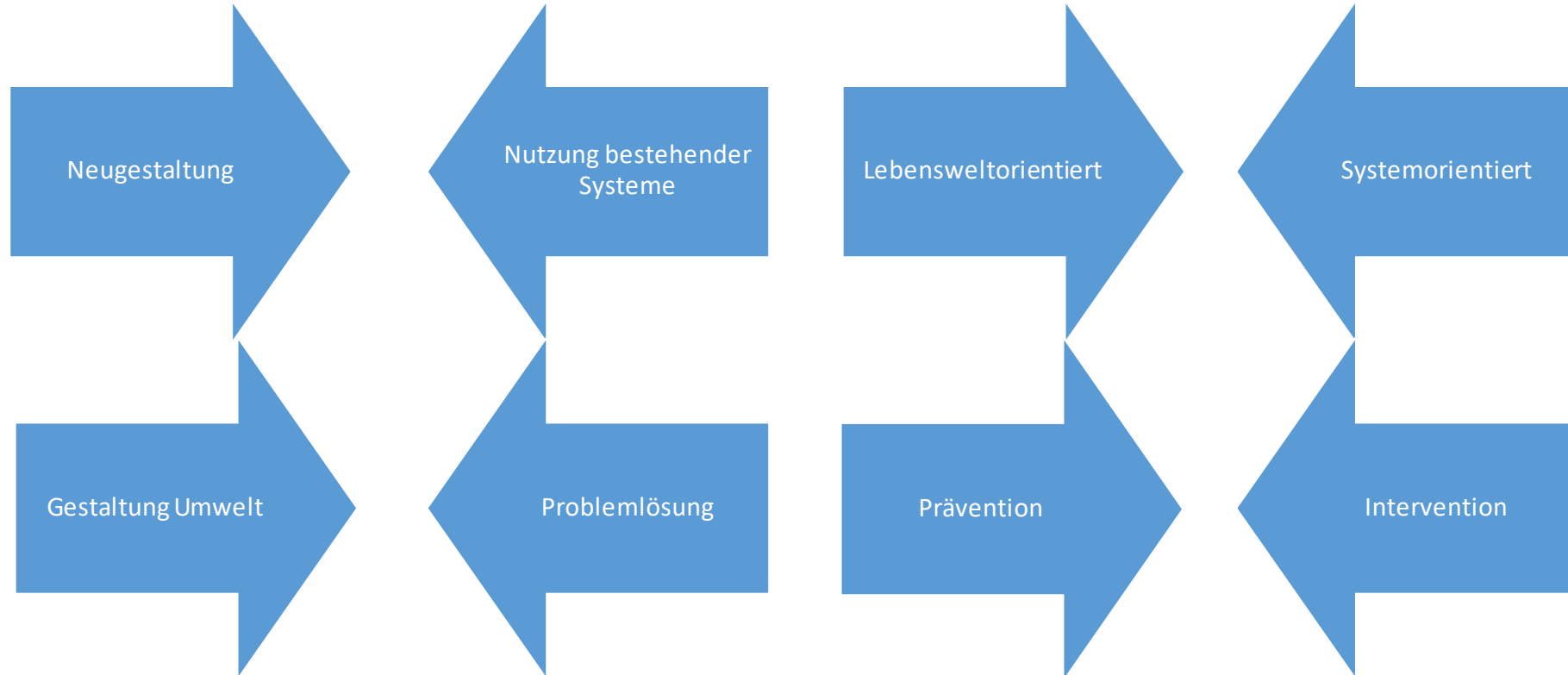
- Klare und smarte Ziele (realistisch und abrechenbar)
- Starke Partner (motiviert und kompetent, Partner stärken)
- Gute Organisation (bedarfsorientiert, geklärte Aufgaben, reflexiv)
- Beziehungen untereinander (klare Regeln und Erwartungshaltungen bzw. Leistungen)
- Veränderungsbereitschaft (keine starren Systeme, Nutzung bestehender Strukturen)



Formen der Netzwerkarbeit



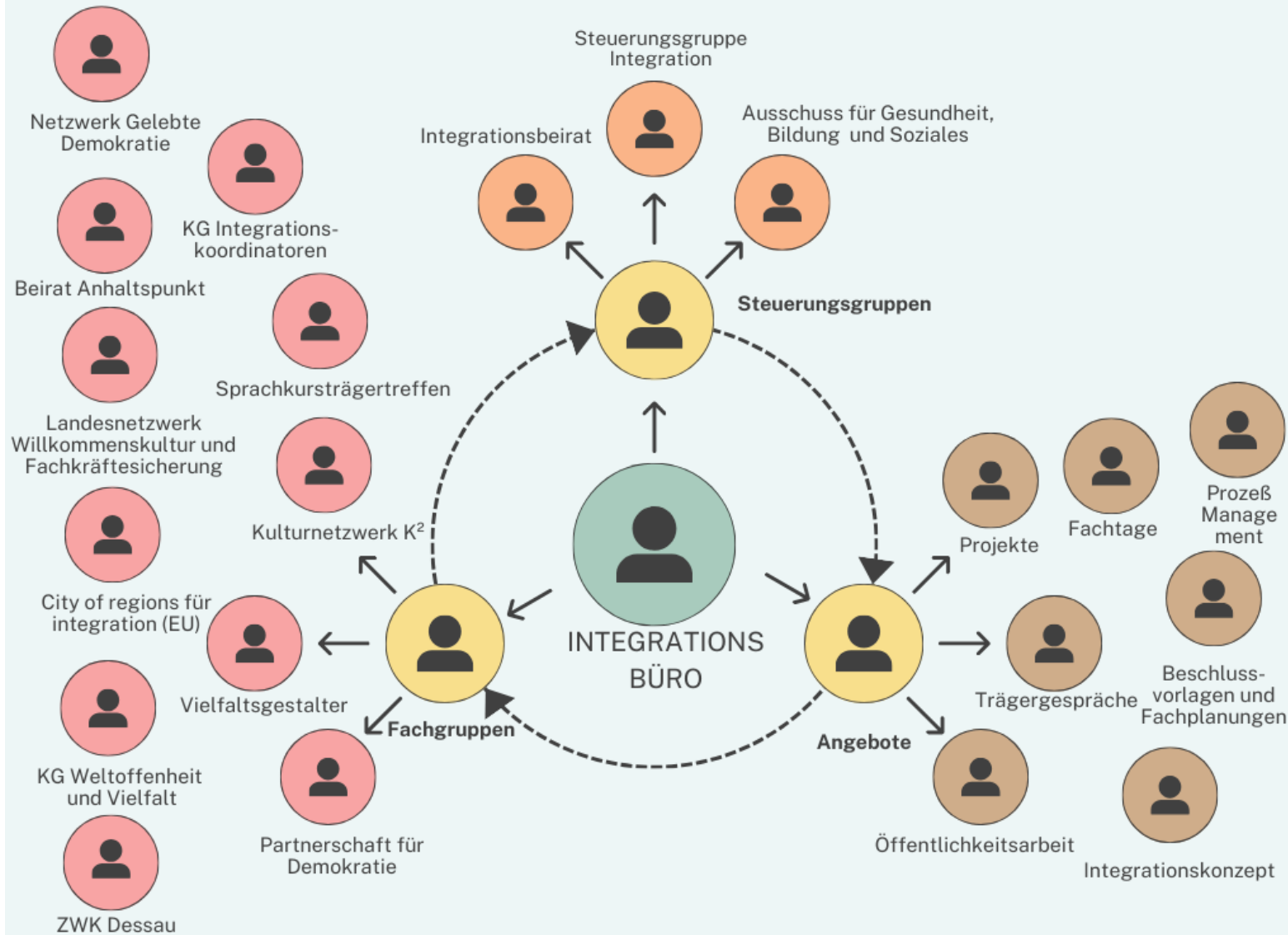
Spannungsfelder Netzwerkarbeit



Angebotsformen Integrationsnetzwerk



Netzwerkstruktur Integrationsbüro



Anwendungsbeispiele

- Einbettung Netzwerkarbeit in Konzeptionelles Handeln der Kommune (Gestaltung von Planungen z.B. Sozialplanung und Berichten der Verwaltung) und der Umsetzung des Integrationskonzeptes sowie Leitung der Steuerungsgruppe Integration
- Durchführung von Pilotprojekten und Prozessen wie zum Beispiel, Vielfaltsgestalter (Robert Boschstiftung), Weltoffene Kommune (Bertelsmann Stiftung) und Dessau-Roßlau lebt Weltoffenheit und Vielfalt
- Mitwirkung im politischen Raum (Sitz im Ausschuss Gesundheit, Soziales und Bildung)
- Einbettung Netzwerkcharakter in Projektanträgen freier Träger sowie Kommune durch Antragsberatung und Mitgestaltung diverser Arbeitsfelder und Verweisberatung
- Vernetzung der Integrationsakteure durch Fachtage, Weiterbildungen und Ideenwerkstätten



Noch nicht genug?



Dessau
-Roßlau

Integrationsportal



oder unter integrationsportal.dessau-rosslau.de

Stadt Dessau-Roßlau
Integrationsbüro – Dezernat Soziales, Bildung Jugend und Senioren
Kühnauer Straße 24, 06846 Dessau-Roßlau
Tel: 0340 – 2042901
E-Mail: integrationsbuero@dessau-rosslau.de
[Integrationsportal.dessau-rosslau.de](https://integrationsportal.dessau-rosslau.de)

Dessau
Roßlau